

EN PAYS BASQUE

Euskal Herrian

STUDIO ET GÎTE DE GROUPE LAÏNA - IRISSARRY - PAYS BASQUE



STUDIO ET GÎTE DE GROUPE LAÏNA - IRISSARRY

Location de vacances et hébergement de groupe à
Irissarry - Pays Basque

<https://gite-laina.fr>

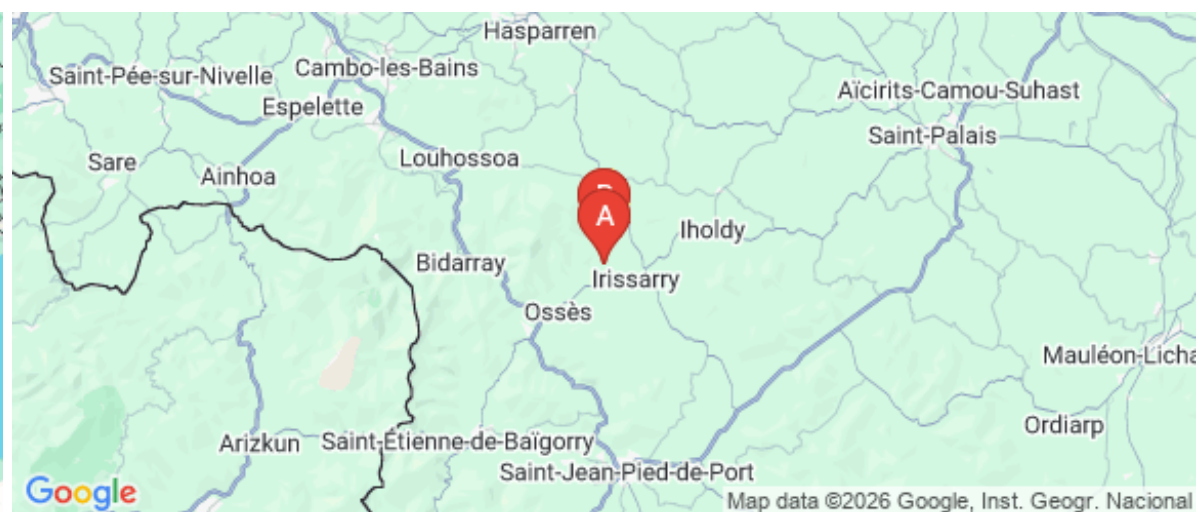
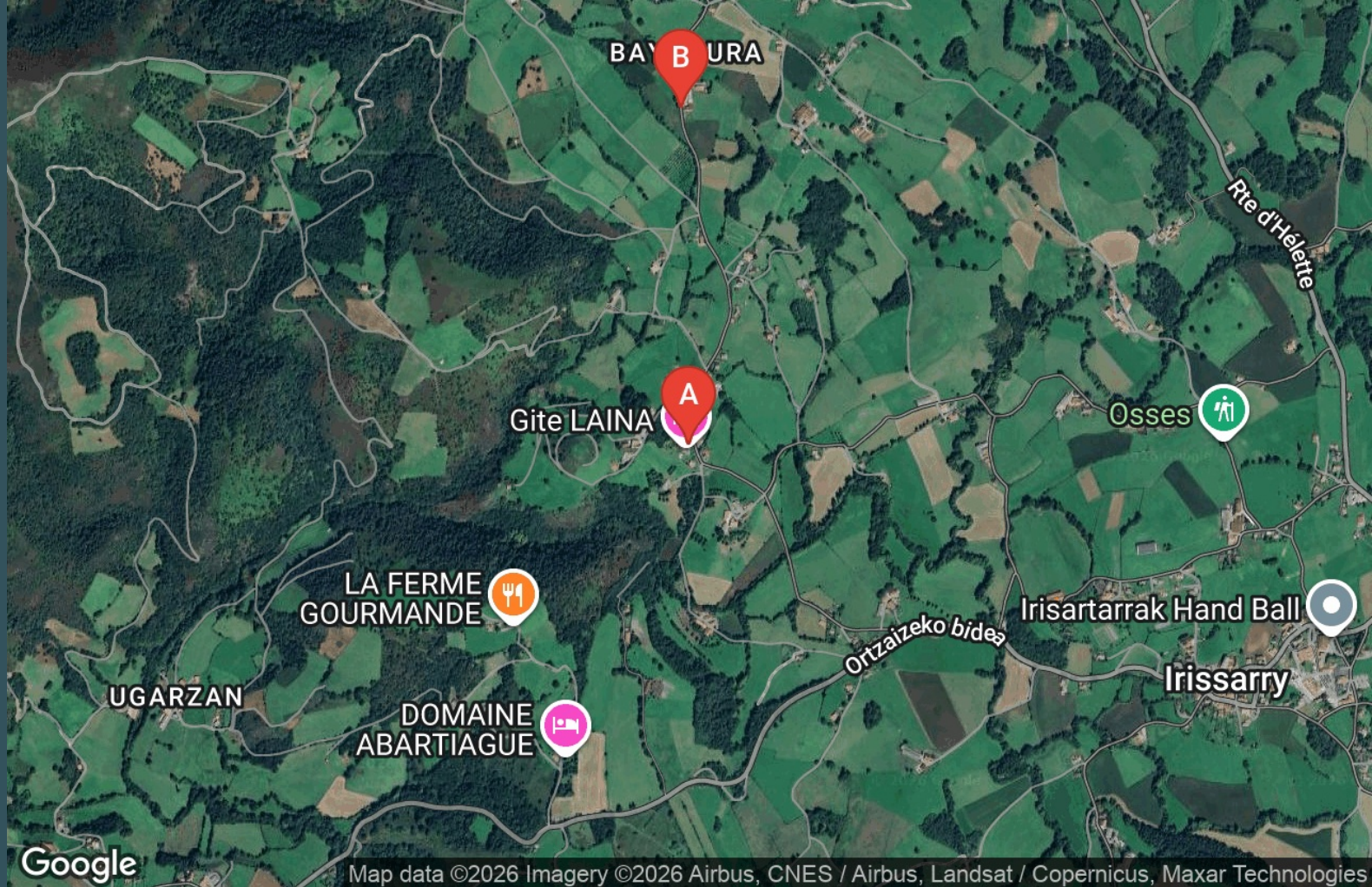


Escots Claude et Cécile

+33 6 84 16 33 79

A Gîte de Groupe Laïna - Irissarry: Gîte d'étape et de séjour, Quartier Baigura 64780 IRISSARRY


B Studio Laïna - Irissarry: 1059 Route de Baigura 64780 IRISSARRY





Gîte de Groupe Laïna - Irissarry



 3 Chambres



Au pied du mont Baigura, à mi-chemin entre Cambo les Bains et Saint Jean Pied de Port, à 40 min de la côte basque et de ses plages, à 20mn de l'Espagne et de ses ventas, le gîte Laina est aux portes de la forêt d'Irati et de l'authentique vallée des Aldudes. Le gîte (mitoyen avec la résidence des propriétaires) est d'une capacité de 15 personnes. Hors saison estivale celui ci est idéal pour l'accueil de randonneurs ou de groupes pour deux ou plusieurs nuitées. En saison (juillet et aout) nous proposons cet hébergement en gestion libre aux groupes ou familles désirants passer une semaine (samedi au samedi) en vacances dans notre région. Orienté plein sud avec piscine, belle terrasse couverte avec vue sur les montagnes. Vous dormirez dans 3 chambres chacune équipées de salle de bain et WC privés. Nombreux départs de randonnées, pédestres, cyclistes et VTT près du gîte. Sports d'eau vive à 10 km et accrobranche 7 km.



Infos sur l'établissement

 *Communs*

 *Activités*

 *Réseaux*

 *Stationnement*

 *Services*

 *Extérieurs*





3 Chambres



Chambre



20
personnes



3
chambres



0
m2

Chambres

Chambre(s): 3
Lit(s): 12

dont lit(s) 1 pers.: 4
dont lit(s) 2 pers.: 8

*Salle de bains / Salle
d'eau*

WC

Cuisine

Autres pièces

Media

Autres équipements

Chauffage / AC

Exterieur

Divers

A savoir : conditions de la location

Arrivée		
Départ		
Langue(s) parlée(s)		
Annulation/ Prépaiement/ Dépot de garantie		
Moyens de paiement	Chèques bancaires et postaux	Espèces
Ménage		
Draps et Linge de maison		
Enfants et lits d'appoints		
Animaux domestiques	Les animaux sont admis.	

Tarifs (au 18/01/26)

Gîte de Groupe Laïna - Irissarry

Contactez le propriétaire concernant le tarif. Il peut varier en fonction du nombre de personnes. Capacité maximale 15 personnes

Tarifs en €:	Tarif 1 nuit en semaine (L, M, M, J, D)	Tarif 1 nuit en weekend (V ou S)	Tarif 2 nuits weekend (V+S)	Tarif 7 nuits semaine
--------------	--	-------------------------------------	--------------------------------	-----------------------

Aucun tarif renseigné (contactez le propriétaire)



Studio Laïna - Irissarry



Appartement



2

personnes
(Maxi: 3 pers.)



1

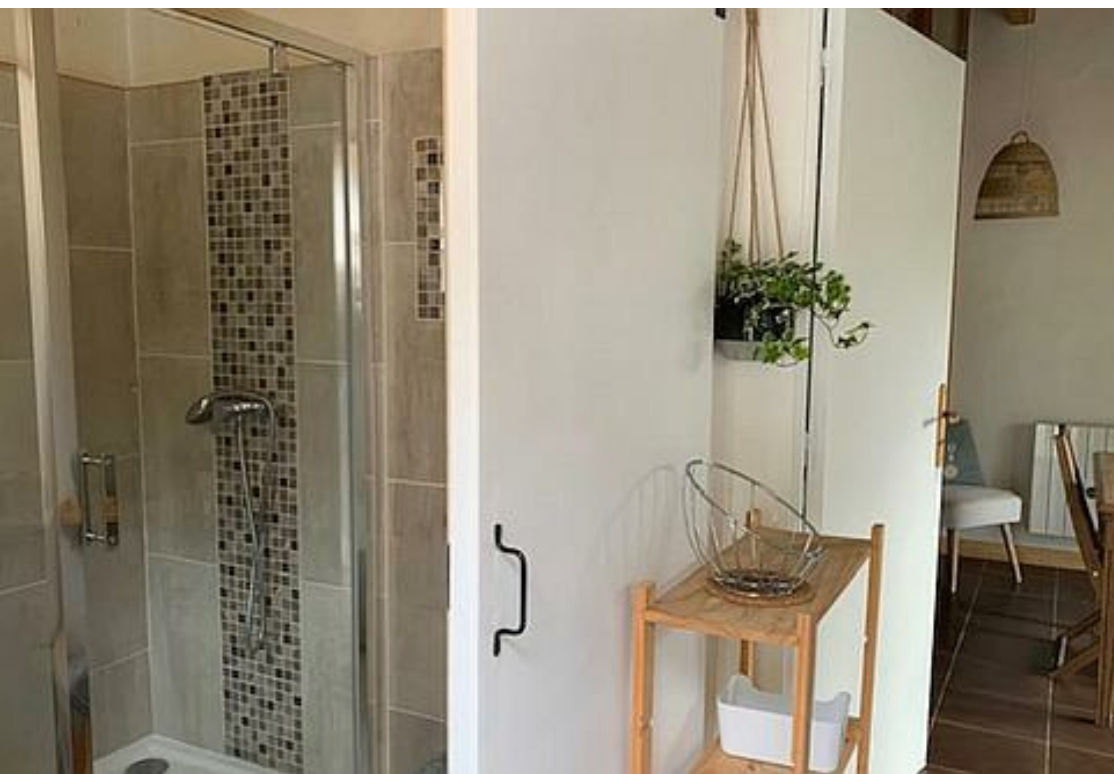
chambre



25

m2

Au pied du mont Baigura, à mi-chemin entre Cambo-les-Bains et Saint-Jean-Pied-de-Port, à 40 min de la côte basque et de ses plages, à 20mn de l'Espagne et de ses ventas, le studio Laina est aux portes de la forêt d'Irati et de l'authentique vallée des Aldudes. L'appartement (mitoyen avec la résidence des propriétaires) est d'une capacité de 2 personnes (voir 3 si enfant), idéal pour l'accueil de couples, amis, orienté plein sud avec piscine, belle terrasse couverte avec vue sur les montagnes. Chambre au rez-de-chaussée et lit supplémentaire dans la mezzanine. Possibilité d'accéder à la piscine, et spa en option. Nombreux départs de randonnées, pédestres, cyclistes et VTT près du gîte. Sports d'eau vive à 10 km et accrobranche 7 km.



Pièces et équipements

<i>Chambres</i>	Chambre(s): 1 Lit(s): 0 dont lit(s) 1 pers.: 1 dont lit(s) 2 pers.: 1	
<i>Salle de bains / Salle d'eau</i>	Salle de bains avec douche Salle(s) d'eau (avec douche): 1	
<i>WC</i>	WC: 1	
<i>Cuisine</i>	Cuisine Four à micro ondes	Cuisine américaine Réfrigérateur
<i>Autres pièces</i>	Terrasse	
<i>Media</i>	Télévision	
<i>Autres équipements</i>		
<i>Chauffage / AC</i>		
<i>Bien être</i>	Spa / Jacuzzi	
<i>Exterieur</i>	Barbecue Terrain non clos	Salon de jardin
<i>Divers</i>		

Infos sur l'établissement



Communs

A proximité propriétaire

Mitoyen propriétaire



Activités



Réseaux

Accès Internet



Stationnement

Parking



Services



Extérieurs

Piscine partagée

A savoir : conditions de la location

<i>Arrivée</i>		
<i>Départ</i>		
<i>Langue(s) parlée(s)</i>		
<i>Annulation/ Prépaiement/ Dépot de garantie</i>		
<i>Moyens de paiement</i>	Chèques bancaires et postaux Espèces	Chèques Vacances
<i>Ménage</i>		
<i>Draps et Linge de maison</i>	Draps et/ou linge compris	
<i>Enfants et lits d'appoints</i>	Lit bébé	
<i>Animaux domestiques</i>	Les animaux sont admis.	

Tarifs (au 18/01/26)

Studio Laïna - Irissarry

Tarif standard pour deux personnes sans petit déjeuner. Spa en option

	Tarif 1 nuit en semaine (L, M, M, J, D)	Tarif 1 nuit en weekend (V ou S)	Tarif 2 nuits weekend (V+S)	Tarif 7 nuits semaine
Tarifs en €:				

Aucun tarif renseigné (contactez le propriétaire)

Mes recommandations



Restaurant Art'Zain

☎ +33 5 59 37 23 83

20 Place d'Ospitalia

💻 <http://www.restaurant-art-zain.fr/fr/>1.9 km
📍 IRISSARRY

Découvrez la cuisine traditionnelle d'Henri Amestoy au restaurant Art'Zain aménagé à côté de la commanderie Ospitalea d'Irissarry. Le chef et son équipe sont installés au cœur du village. Ils vous proposent une cuisine locavore qui évolue au fil des saisons et des propositions de ses producteurs. Vous verrez toujours sur la carte la provenance des produits. Bib gourmand et étoile verte au Guide Michelin France 2025 (gastronomie durable).



Restaurant Asteburua

☎ +33 6 46 41 01 83

Zone artisanale Route d'Ihaordoqui

3.5 km
📍 OSSES

Nous sommes un restaurant, bar, tapas, pizzeria. Nous travaillons essentiellement des produits frais et locaux dans notre cuisine ouverte sur la salle. Nous faisons tout maison. De la côte de bœuf à l'entrecôte en passant par le magret entier et sans oublier les ribs de porc, venez vous régaler les papilles. Sur place et emporter. La salle est modulable selon les groupes et le type d'événement. 150/200 couverts assis et 400 en buffet d'îtoire. N'hésitez pas à nous consulter pour vos événements.

Parcours découverte à la ferme
Arnabar

☎ +33 5 59 37 62 93

💻 <https://arnabar-foie-gras.com/content/10>0.9 km
📍 IRISSARRY

Un parcours libre de découverte de l'élevage avec panneaux explicatifs vous est proposé du 1er avril au 31 octobre à Irissarry, tout près de notre boutique située à Ossès. Durant l'été une personne sur place proposera un accompagnement et de la vente sur place. De mi-juillet à mi-septembre, les mercredi & vendredi à 11h, Mixel vous conduit à la ferme pour une visite guidée lors de laquelle vous découvrirez les canetons dans leur parc chauffé puis les canards adultes sur leurs différentes prairies. Nous terminons la visite par une dégustation.

Médiathèque d'Irissarry - CDEP
Ospitalea

☎ +33 5 59 37 97 37

1.9 km
📍 IRISSARRY

Médiathèque du secteur Iholdy-Oztibarre. Propriété du Département des Pyrénées-Atlantiques, le Centre départemental d'éducation au patrimoine "Ospitalea", à Irissarry, est un site chargé d'histoire. Le CDEP Ospitalea propose de sensibiliser un large public aux ressources du département. Prêt de livres, revues, CD audio et CD-ROM, consultation et connexion internet.



Aire de jeux

☎ +33 5 59 29 62 53

A la base de loisirs du Baigura

5.6 km
📍 MENDIONDE

Mes recommandations (suite)

Toutes les activités en Basse Navarre

Découvrir

OFFICE DE TOURISME PAYS BASQUE
WWW.EN-PAYS-BASQUE.FR



Peñas d'Itsusi

+33 5 59 93 95 02

14.5 km
ITXASSOU



Du parking, on empruntera le GR10 vers le col de Méhatché. Bruants, tairers, pipits, et rapaces en migration sont à rechercher selon la saison. Au col, on quittera le GR10 pour descendre vers le sud. On arrive ainsi sur des bords de falaise ne passant pas 1000m d'altitude mais n'étant pas moins impressionnantes, ouvrant le regard sur la vallée de la Regata de Aritzacun. C'est sur ces éperons rocheux qu'est installée l'une des plus vieilles colonies de vautours fauves des Pyrénées. Si le percnoptère n'y niche pas, il y est néanmoins observé de temps en temps. Les milans royaux leur disputent souvent quelques thermiques, où les saisons de migration voient aussi passer d'autres rapaces. On pourra monter sur Artzamendi pour profiter de la vue et des passereaux affectionnant les pentes rases : crabe, chocard. Les deux monticoles sont à rechercher ici !



Lac de Saint-Pée-sur-Nivelle

+33 5 59 54 10 19
RD 918

23.6 km
SAINT-PEE-SUR-NIVELLE



A 13 km de la mer et à 8 km de la frontière espagnole, au pied de la montagne, dans un cadre unique de verdure, le lac de Saint-Pée-sur-Nivelle avec sa plage de sable fin est un paradis pour les familles. Ce site vous offre de multiples activités : une base de loisirs Aquazone, de nombreux toboggans, des pédalos, du canoë, des stand-up paddle, 2 terrains de tennis, pêche, des aires de pique-nique sous les arbres, des jeux pour enfants... Une balade de 3 km fait tout le tour du lac. La baignade est surveillée en juillet et août.

